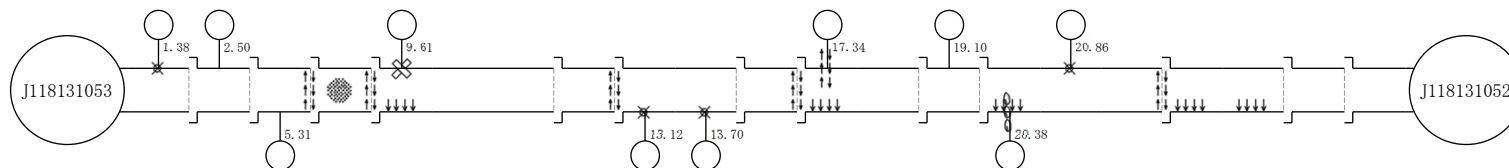


本管用調査記録表

上流人孔番号 J118131053					
区画	メッシュ	図面番号	人孔種別	人孔深	管頂深
			1号人孔	1.46	1.15
人孔内点検					

管種	管径	線路延長	路線番号
ビューム管	250	27.20	K118131054

下流人孔番号 J118131052					
区画	メッシュ	図面番号	人孔種別	人孔深	管頂深
			1号人孔	2.00	1.60
人孔内点検					
舗装クラック 鉄蓋ガタツキ 鉄蓋腐食			ステップ腐食		



排水方向 →→→ 上流[J118131053] から 下流[J118131052]

継手部	継手数	管口	1	2	3	4	5	6	7	8	9	10	11	12	13	管口	管本数
	写真番号		2	5	3	5	13	8	17	11	21	23	17	30	32		[14 本]
	内容		写真撮影	写真撮影	すきま	すきま	写真撮影	すきま	写真撮影	すきま	写真撮影	写真撮影	すきま	写真撮影	写真撮影		不良管数
	距離		1.86	3.86	5.87	7.92	9.92	11.96	13.99	16.00	18.03	20.01	22.02	24.03	26.04		[10 箇所]
本管部	管本数	1	2	3	4	5	6	7	8	9	10	11	12	13	14		[卷]
	写真番号				6	4	6			12		16	18	19			カウシタ
	内容				盲蓋	腐食	たるみ			たるみ		蛇行	たるみ	蛇行			[0:00:00]
	距離				4.56	6.70	8.42			16.20		21.40	22.47	23.47			[0:00:00]
取付管部	取付管位置	左	左	右	左		右	右	左	左	右	左					占有位置
	写真番号	2	4	7	7		9	10	13	22	14	15					1 国道
	内容	接合不良	左取付管	右取付管	破損	ズレ	接合不良	接合不良	ズレ	左取付管	浸入水	接合不良	突き出し				2 県道
	距離	1.38	2.50	5.31	9.61		13.12	13.70	17.34	19.10	20.38	20.86					3 市道
考察																	4 町道
異状内容		破損	クラック	隙間ずれ	たるみ蛇行	モルタル	浸入水	取付管	腐食	その他	計	備考					
異状箇所		A	B	C	A	B	C	A	B	C	A	B	C	A	B	C	5 私道
継手部								5									6 その他
本管部								5									該当番号 3 番
取付管部			1					2				1					
計			1					7				7					



前処理箇所

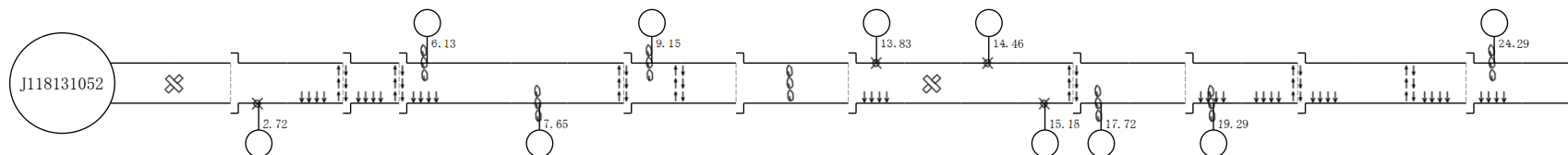
取付管せん孔箇所

本管用調査記録表

上流人孔番号 J118131052					
区画	メッシュ	図面番号	人孔種別	人孔深	管頂深
			1号人孔	2.00	1.60
人孔内点検			人孔蓋種別		
舗装クラック			鉄蓋		
鉄蓋ガタツキ			ステップ腐食		
鉄蓋腐食					

管種	管径	線路延長	路線番号
ヒューム管	400	64.65	K118131053

下流人孔番号 J118131051					
区画	メッシュ	図面番号	人孔種別	人孔深	管頂深
			2号人孔	2.30	1.90
人孔内点検			人孔蓋種別		
鉄蓋腐食			鉄蓋		
直壁浸入水B					



排水方向 →→→ 上流[J118131052] から 下流[J118131051]

継 手 部	継 手 数	1		2		3		4		5		6		7		8		9		10		管 本 数 [27 本] 不 良 管 数 [25 本] 取 付 管 数 [17 箇所] V T R 番 号								
	写 真 番 号	2		5		7		11		13		14		20		22		25		28										
	内 容	破 損 す き ま		す き ま		す き ま		す き ま		す き ま 浸 入 水		浸 入 水 す き ま		す き ま		写 真 撮 影		す き ま		す き ま 浸 入 水										
	距 離	0.50		3.06		5.55		8.05		10.52		12.99		15.45		17.93		20.40		22.86										
本 管 部	管 本 数	1		2		3		4		5		6		7		8		9		10		[巻] カ ウ ン タ [0:00:00] [0:00:00] 布 設 年 度 占 有 位 置 1 国 道 2 県 道 3 市 道 4 町 道 5 私 道 6 そ の 他 該 当 番 号 3 番								
	写 真 番 号	3		4		6		9						17		19		22		24			26		29		27		29	
	内 容	盲 蓋		た る み		た る み		た る み						蛇 行		破 損		た る み		た る み			た る み		盲 蓋		蛇 行		た る み	
	距 離	0.85		1.30		4.59		6.94						14.89		15.42				18.23			19.46		20.63		21.87		22.12	
取 付 管 部	取 付 管 位 置	右						左						左				右						右				左		
	写 真 番 号	3						8						15				16						21				30		
	内 容	接 合 不 良						浸 入 水		接 合 不 良				浸 入 水		接 合 不 良		接 合 不 良				接 合 不 良				浸 入 水		浸 入 水		
	距 離	2.72						6.13						13.83				14.46		15.18		17.72				19.29		24.29		
考 察																														
異 状 内 容		破 損		ク ラ ッ ク		隙 間 ず れ		た る み 蛇 行		モ ル タ ル		浸 入 水		取 付 管		腐 食		そ の 他		計		備 考								
異 状 個 所		A	B	C	A	B	C	A	B	C	A	B	C	A	B	C	A	B	C	A	B	C								
継 手 部				5						16												3	26							
本 管 部				1									1	1			1					2	25							
取 付 管 部												8	3			14					8	17								
計				6						16			23			14	1				13	68								

前処理箇所

取付管せん孔箇所



前処理箇所

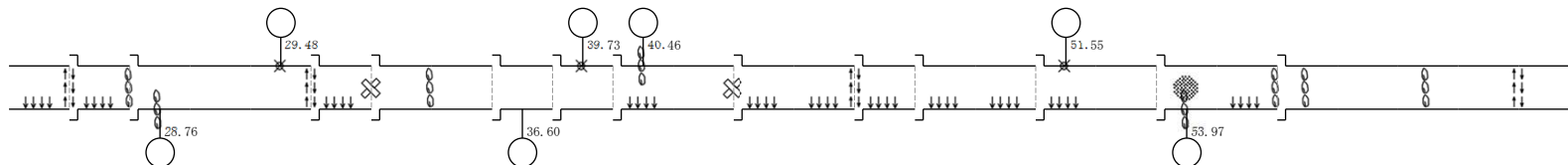
取付管せん孔箇所

本管用調査記録表

上流人孔番号 J118131052						
区 画	メッシュ	図面番号	人 孔 種 別	人 孔 深	管 頂 深	人 孔 蓋 種 別
			1号人孔	2.00	1.60	鉄蓋
人 孔			内 点 検			
舗装クラック			ステップ腐食			
鉄蓋ガタツキ						
鉄蓋腐食						

管 種	管 径	線路延長	路 線 番 号
ヒューム管	400	64.65	K118131053

下流人孔番号 J118131051						
区 画	メッシュ	図面番号	人 孔 種 別	人 孔 深	管 頂 深	人 孔 蓋 種 別
			2号人孔	2.30	1.90	鉄蓋
人 孔 内 点 検						
鉄蓋腐食						
直壁浸入水B						



排水方向 →→→ 上流[J118131052] から 下流[J118131051]

継 手 部	継 手 数		11	12	13	14	15	16	17	18	19	20	21	22	23		管 本 数							
	写 真 番 号		32	34	37	39	40	45	47	44	47	55	58	62	56	59	[27 本]							
	内 容		ズ レ	浸 入 水	す き ま	破 損 浸 入 水	す き ま	写 真 撮 影	写 真 撮 影	破 損	す き ま	写 真 撮 影	写 真 撮 影	写 真 撮 影	浸 入 水	ズ レ	不 良 管 数							
	距 離		25.31	27.76	30.18	32.65	35.11		37.56	40.00	42.42	44.89	47.35	49.78	52.23	54.69	57.09	[25 本] 取 付 管 数						
本 管 部	管 本 数		11	12	13	14	15	16	17	18	19	20	21	22	23		[17 箇所] V T R 番 号							
	写 真 番 号		31	33		38				43	45	46	48	49	50	51	22	53	55	57	58		[巻]	
	内 容		蛇 行	蛇 行		た る み				蛇 行	た る み	蛇 行	蛇 行	た る み	蛇 行	蛇 行		腐 食	蛇 行	浸 入 水	盲 蓋	浸 入 水	盲 蓋	カ ウ ン タ
	距 離		24.74	27.12		30.42				41.74	43.42	44.26	46.65	48.32	49.17	50.95	53.36	54.08	55.06					[0:00:00] [0:00:00] 布 設 年 度
取 付 管 部	取 付 管 位 置																							占 有 位 置
	写 真 番 号																							1 国 道
	内 容		接 合 不 良		右 35 浸 入 水	左 36 接 合 不 良		右 44 右 取 付 管	左 41 接 合 不 良	左 42 浸 入 水	接 合 不 良				左 52 接 合 不 良	浸 入 水	右 54 浸 入 水	接 合 不 良					2 県 道	
	距 離				28.76	29.48		36.60	39.73	40.46					51.55		53.97							3 市 道
考 察																						4 町 道		
																						5 私 道		
																						6 そ の 他		
																						該 当 番 号 3 番		

異 状 個 所		異 状 内 容												計											
		破損		クラック		隙間ずれ		たるみ蛇行		モルタル		浸入水				取付管		腐食		その他					
		A	B	C	A	B	C	A	B	C	A	B	C	A	B	C	A	B	C	A	B	C			
異 状 個 所	継 手 部			5						16						3	5						3	26	
	本 管 部			1								23				1	1				1			2	25
	取 付 管 部															8	3			14				8	17
	計			6							16			23			12	9		14		1			13



前処理箇所

取付管せん孔箇所

調査件名: 下水道施設(管路施設)調査業務委託(スH30-2)

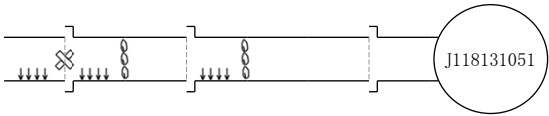
本管用調査記録表

記録表No.44-3

上流人孔番号 J118131052						
区画	メッシュ	図面番号	人孔種別	人孔深	管頂深	人孔蓋種別
			1号人孔	2.00	1.60	鉄蓋
人孔内点検						
舗装クラック			ステップ腐食			
鉄蓋ガタツキ						
鉄蓋腐食						

管種	管径	線路延長	路線番号
ヒューム管	400	64.65	K118131053

下流人孔番号 J118131051						
区画	メッシュ	図面番号	人孔種別	人孔深	管頂深	人孔蓋種別
			2号人孔	2.30	1.90	鉄蓋
人孔内点検						
鉄蓋腐食						
直壁浸入水B						



排水方向 →→→ 上流[J118131052] から 下流[J118131051]

継手部	継手数	24	25	26	管口	管本数
	写真番号					[27 本]
	内容	破損 浸入水	すきま 浸入水	すきま 破損		不良管数 [25 本]
	距離	57.09	59.57	61.27		取付管数 [17 箇所]
		C	B	C	C	VTR番号
本管部	管本数	24	25	26	27	[卷]
	写真番号	60 蛇行	62 蛇行	64 蛇行		カウンタ [0:00:00]
	内容					[0:00:00]
	距離	56.24	59.00	60.28		布設年度
取付管部	取付管位置					占有位置
	写真番号					1 国道
	内容					2 県道
	距離					3 市道
考察						4 町道
						5 私道
						6 その他
						該当番号 3 番

異状内容		破損	クラック	隙間ずれ	たるみ蛇行	モルタル	浸入水	取付管	腐食	その他	計	備考	
異状箇所		A	B	C	A	B	C	A	B	C	A	B	C
継手部			5			16		3	5		3	26	
本管部			1					1	1		2	25	
取付管部								8	3	14	8	17	
計			6			16		12	9	14	13	68	

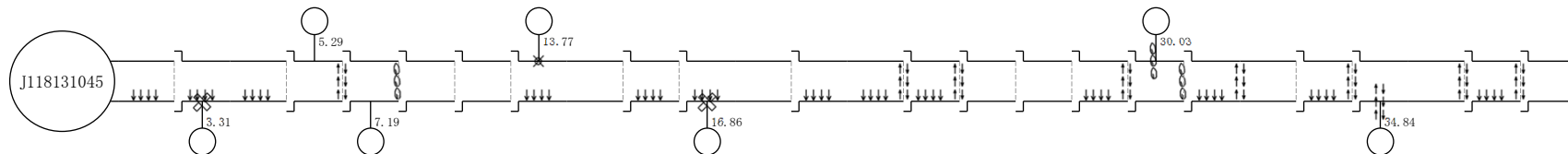
前処理箇所
取付管せり、箇所

本管用調査記録表

上流人孔番号 J118131045					
区 画	メッシュ	図面番号	人孔種別	人孔深	管頂深
			1号人孔	1.79	1.20
人 孔 内 点 検					
舗装クラック			ステップ腐食		
鉄蓋ガタツキ			インバーなし		
鉄蓋腐食					

管 種	管 径	線路延長	路 線 番 号
ヒューム管	350	55.60	K118131046

下流人孔番号 J118131044					
区 画	メッシュ	図面番号	人孔種別	人孔深	管頂深
			1号人孔	2.10	1.76
人 孔 内 点 検					
鉄蓋腐食・摩耗					
ステップ腐食					



継手部		排水方向 →→→ 上流[J118131045] から 下流[J118131044]	管口	1	2	3	4	5	6	7	8	9	10	11	12	13	14	15	16	17	18	19	管 本 数	
		継 手 数																						
		写 真 番 号		2	6	6	7	13	14	17	19	22	15	17	29	31	19	21	23	25	27	29		
		内 容		写真撮影	写真撮影	すきま	浸入水	写真撮影	写真撮影	写真撮影	写真撮影	写真撮影	ズレ	ズレ	写真撮影	写真撮影	すきま	浸入水	すきま	ズレ	すきま	すきま	すきま	27 本
																						不良 管 数		
																							21 本	
																							12 箇所	
																							V T R 番 号	
距 離			2.05	4.08	6.09	8.12	10.12	12.13	14.13	16.16	18.16	20.15	22.16	24.19	26.20	28.20	30.20	32.25	34.27	36.34	38.36			
本管部		管 本 数		1	2	3	4	5	6	7	8	9	10	11	12	13	14	15	16	17	18	19	[卷]	
		写 真 番 号		2	3	5					8	10	12	13	14	16		18		22	24		28	カ ウ ン タ
		内 容		たるみ	たるみ	たるみ					たるみ	たるみ	蛇行	たるみ	蛇行	蛇行		たるみ		蛇行	たるみ		たるみ	[0:00:00]
		距 離		C	B	C					C	C	C	C	C	C		C		C	C		C	[0:00:00]
			1.30	2.26	4.40					12.64	14.47	17.41	18.63	19.45	21.64		26.56		31.61	33.17		36.75	布 設 年 度	
取付管部		取付管位置																					占 有 位 置	
		写 真 番 号																					1 国 道	
		内 容																					2 県 道	
		距 離																					3 市 道	
																						4 町 道		
																							5 私 道	
																							6 そ の 他	
考 察		考 察																					該当番号 3 番	

異 状 個 所		異 状 内 容												備 考																		
		破 損			ク ラ ッ ク			隙 間 ず れ			た る み 蛇 行															モ ル タ ル			浸 入 水			取 付 管
		A	B	C	A	B	C	A	B	C	A	B	C	A	B	C	A	B	C	A	B	C	A	B	C	A	B	C	A	B	C	
継 手 部											12	1							1	2								2		1	3	14
本 管 部													2	16																2	16	
取 付 管 部											3								1	1		1	6					1		3	12	
計				2							15	1	2	16					2	3		1	6				3		1	8	42	

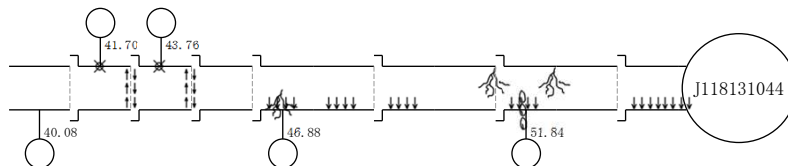
前処理箇所
取付管せん孔箇所

本管用調査記録表

上流人孔番号 J118131045					
区画	メッシュ	図面番号	人孔種別	人孔深	管頂深
			1号人孔	1.79	1.20
人孔内点検					
舗装クラック			ステップ腐食		
鉄蓋ガタツキ			インバーなし		
鉄蓋腐食					

管種	管径	線路延長	路線番号
ヒューム管	350	55.60	K118131046

下流人孔番号 J118131044					
区画	メッシュ	図面番号	人孔種別	人孔深	管頂深
			1号人孔	2.10	1.76
人孔内点検					
鉄蓋腐食・摩耗					
ステップ腐食					



排水方向 →→→ 上流[J118131045] から 下流[J118131044]

継手部	継手数	20	21	22	23	24	25	26	管口	管本数	
	写真番号	45	31	33	52	56	38	41	43	[27本]	
	内容	写真撮影	すきま	すきま	写真撮影	写真撮影	すきま	木の根侵入	浸入水	不良管数	
	距離	40.42	42.43	44.49	46.48	48.53	50.54	52.54	54.52	[21本]	
本管部	管本数	20	21	22	23	24	25	26	27	[12箇所]	
	写真番号		47			35	36	37	39	V T R 番号	
	内容		盲蓋			たるみ	蛇行	蛇行	たるみ	[0:00:00]	
	距離		41.31			47.12	47.72	49.89	50.91	[0:00:00]	
取付管部	取付管位置	右	左	左	右			右		占有位置	
	写真番号	44	30	32	34			40		1 国道	
	内容	右取付管	接合不良	接合不良	木の根侵入	ズレ		浸入水	突き出し	2 県道	
	距離	40.08	41.70	43.76	46.88			51.84		3 市道	
考察											4 町道
											5 私道
											6 その他
											該当番号 3 番

異 状 箇 所		異 状 内 容												計														
		破 損			ク ラ ッ ク			隙 間 ず れ			た る み 蛇 行					モ ル タ ル			浸 入 水			取 付 管			腐 食			そ の 他
		A	B	C	A	B	C	A	B	C	A	B	C	A	B	C	A	B	C	A	B	C	A	B	C	A	B	C
継 手 部										12	1																	
本 管 部												2	16					1	2								2	
取 付 管 部																												
計				2						3								1	1							1		
				2						15	1	2	16					2	3			1	6				3	
																											1	8
																												42



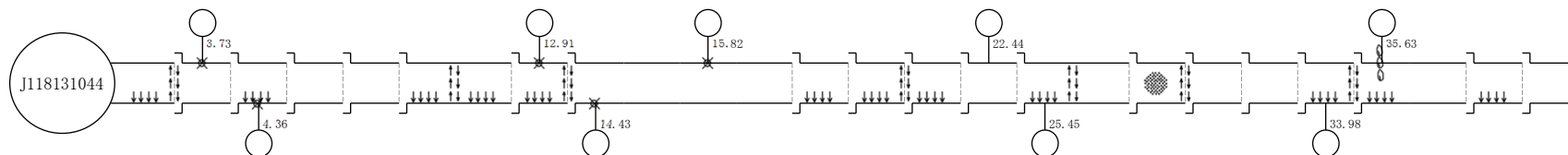
前処理箇所
取付管せん孔箇所

本管用調査記録表

上流人孔番号 J118131044					
区 画	メッシュ	図面番号	人 孔 種 別	人 孔 深	管 頂 深
			1号人孔	2.10	1.76
人 孔 内 点 検					
鉄蓋腐食・摩耗 ステップ腐食					

管 種	管 径	線路延長	路 線 番 号
ヒューム管	350	39.40	K118131045

下流人孔番号 J118131043					
区 画	メッシュ	図面番号	人 孔 種 別	人 孔 深	管 頂 深
			1号人孔	2.17	1.91
人 孔 内 点 検					
舗装クラック 鉄蓋段差・摩耗・不良 直壁腐食B			インバートなし ステップ腐食		



排水方向 →→→ 上流[J118131044] から 下流[J118131043]

継手部	継手数	管口	1	2	3	4	5	6	7	8	9	10	11	12	13	14	15	16	17	18	19	管 本 数
	写真番号		3	4	8	9	10	9	12	21	23	17	27	29	20	22	35	36	25	43		[19 本]
	内 容		すきま	写真撮影	写真撮影	写真撮影	写真撮影	すきま	ズレ	写真撮影	写真撮影	すきま	写真撮影	写真撮影	すきま	ズレ	すきま	写真撮影	写真撮影	すきま	写真撮影	不良管数
	距離		C	2.06	4.12	6.09	8.08	10.09	12.09	C	C	C			C	C	C		C		36.25	[14 本]
本管部	管 本 数		1	2	3	4	5	6	7	8	9	10	11	12	13	14	15	16	17	18	19	管 本 数
	写真番号		2		6			7	8		15	16	18		19	21			23	26	28	[19 本]
	内 容		たるみ		たるみ			たるみ	蛇行		たるみ	たるみ	たるみ		たるみ	腐食			たるみ	たるみ	たるみ	不良管数
	距離		B		C			C	C	B	B	A	A		A	C			C	B	A	[9 箇所]
取付管部	取付管位置																					V T R 番号
	写真番号																					[9 箇所]
	内 容																					占 有 位 置
	距離																					1 国道
考 察																						2 県道
異 状 内 容																						3 市道
異 状 個 所																						4 町道
継手部																						5 私道
本管部																						6 その他
取付管部																						該当番号 3 番
計																						

異 状 個 所		異 状 内 容																					備 考								
		破 損			クラック			隙間ずれ			たるみ蛇行			モルタル			浸入水			取付管			腐食			その他			計		
		A	B	C	A	B	C	A	B	C	A	B	C	A	B	C	A	B	C	A	B	C	A	B	C	A	B	C			
継 手 部											9	1																1		9	
本 管 部												4	4	4													1		4	4	5
取 付 管 部				1																								1		1	9
計				1							9	5	4	4												1		1	5	5	23

前処理箇所
取付管せん孔箇所

調査件名:下水道施設(管路施設)調査業務委託(スH30-2)

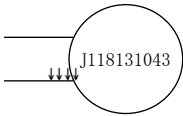
本管用調査記録表

記録表No.46-2

上流人孔番号 J118131044						
区画	メッシュ	図面番号	人孔種別	人孔深	管頂深	人孔蓋種別
			1号人孔	2.10	1.76	鉄蓋
人孔内点検						
鉄蓋腐食・摩耗						
ステップ腐食						

管種	管径	線路延長	路線番号
ヒューム管	350	39.40	K118131045

下流人孔番号 J118131043						
区画	メッシュ	図面番号	人孔種別	人孔深	管頂深	人孔蓋種別
			1号人孔	2.17	1.91	鉄蓋
人孔内点検						
舗装クラック			インバートなし			
鉄蓋段差・摩耗・不良			ステップ腐食			
直壁腐食B						



排水方向 →→→ 上流[J118131044] から 下流[J118131043]

継手 部	継手数		管口													管本数						
	写真番号		29													[19 本]						
	内 容		たるみ													不良管数						
	距離		A													[14 本]						
本 管 部	管 本 数		20													[9 個所]						
	写真番号															V T R 番号						
	内 容															[卷]						
	距離															カウンタ						
取 付 管 部	取付管位置															[0:00:00]						
	写真番号															[0:00:00]						
	内 容															布 設 年 度						
	距離															占 有 位 置						
考 察	取付管位置															1 国 道						
	写真番号															2 県 道						
	内 容															3 市 道						
	距離															4 町 道						
考 察	取付管位置															5 私 道						
	写真番号															6 そ の 他						
	内 容																					
	距離																					
異 状 内 容		破 損 クラック 隙間ずれ たるみ蛇行 モルタル 浸入水 取付管 腐食 その他 計												備 考								
異 状 個 所		A	B	C	A	B	C	A	B	C	A	B	C	A	B	C	A	B	C			
継手部								9	1											1	9	
本管部								4	4	4										4	4	5
取付管部				1										1	1	6				1	1	9
計				1				9	5	4	4						1			1	5	23

前処理箇所
取付管せん孔箇所



前処理箇所



取付管せん孔箇所

調査件名: 下水道施設(管路施設)調査業務委託(スR1-2)

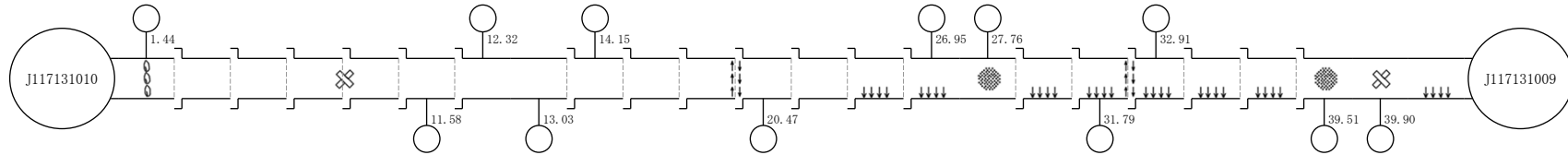
本管用調査記録表

記録表No.104

上流人孔番号 J117131010						
区 画	メッシュ	図面番号	人 孔 種 別	人 孔 深	管 頂 深	人 孔 蓋 種 別
			その他	1.48	1.26	鉄蓋
人 孔			内 点		検	
ステップ数 2本			足掛金物破損A			
直壁腐食C			直壁浸入水B			
インバート腐食C						

管種	管径	線路延長	路線番号
H・P	300	40.95	K117131010

下流人孔番号 J117131009					
区画	メッシュ	図面番号	人孔種別	人孔深	管頂深
			1号人孔	1.70	1.38
人 孔 内 点 検					
ステップ数 2本			直壁腐食C		
インバート破損A			インバート腐食C		



排水方向 →→→ 上流[J117131010] から 下流[J117131009]

継 手 部	継 手 数	管口	1	2	3	4	5	6	7	8	9	10	11	12	13	14	15	16	17	18	19	管口	管本数			
	写 真 番 号					3 破 損						8 す き ま						15 す き ま								
	内 容					C						C						C					「 20 本 」 不 良 管 数			
	距 離		1.78	3.78	5.83	7.85	9.85	11.88	13.90			15.94	17.94	19.98	21.99	24.02	26.01	28.07		30.09	32.10	34.15	36.15	38.18	40.20	
本 管 部	管 本 数	1	2	3	4	5	6	7	8	9	10	11	12	13	14		15	16	17	18	19	20			「 16 」	
	写 真 番 号	2 浸 入 水												10 た る み 始	12 腐 食		たる み	たる み	たる み	たる み	たる み	たる み	17 腐 食	20 破 損	たる み 終	プログラム番号
	内 容																									「 」
	距 離	B 1.46													C	C	B	C	C	C	C	C	B	B	C	
取 付 管 部	取 付 管 位 置	左V					右V	左V	右V	左V		右V			左V	左V		右V	左V			右V	右V			1 国 道
	写 真 番 号	1 左 取 付 管 1					4 右 取 付 管 2	5 左 取 付 管 3	6 右 取 付 管 4	7 左 取 付 管 5		9 右 取 付 管 6			11 左 取 付 管 7	13 左 取 付 管 8		14 右 取 付 管 9	16 左 取 付 管 1 0			18 右 取 付 管 1 1	19 右 取 付 管 1 2		2 県 道	
	内 容	150					150	200	200	150		150			150	150		150	200			150	150			3 市 道
	距 離	1.44					11.58	12.32	13.03	14.15		20.47			26.95	27.76		31.79	32.91			39.51	39.90			4 町 道
考 察																							5 私 道			
																							6 そ の 他			
																							該当番号 3 番			

異 状 箇 所		異 状 内 容																													
		破 損			ク ラ ッ ク			隙 間 ず れ			た る み 蛇 行			モ ル タ ル			浸 入 水			取 付 管			腐 食			そ の 他			計		
		A	B	C	A	B	C	A	B	C	A	B	C	A	B	C	A	B	C	A	B	C	A	B	C	A	B	C	A	B	C
継 手 部				1						2																				3	
本 管 部				1									8						1					2						4	8
取 付 管 部																															
計				1	1					2			8						1					2						4	11



前処理箇所



取付管せん孔箇所

調査件名:下水道施設(管路施設)調査業務委託(スR1-2)

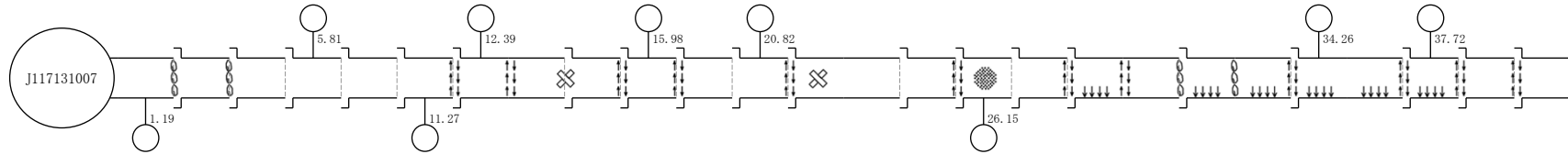
本管用調査記録表

記録表No.107-1

上流人孔番号 J117131007					
区 画	メッシュ	図面番号	人 孔 種 別	人 孔 深	管 頂 深
			1号人孔	1.94	1.58
人 孔 内 点 検					
ステップ数 2本			調整リング破損A		
インバート腐食C					

管 種	管 径	線路延長	路 線 番 号
H・P	350	43.00	K117131007

下流人孔番号 J118131052					
区 画	メッシュ	図面番号	人 孔 種 別	人 孔 深	管 頂 深
			1号人孔		
人 孔 内 点 検					



排水方向 →→→ 上流[J117131007] から 下流[J118131052]

継 手 部	継 手 数																					管 本 数
	写 真 番 号																					「 21 本 」
	内 容																					不 良 管 数
																						「 16 本 」
距 離																					「 9 個所 」	
																					DVD 番 号	

前処理箇所

取付管せん孔箇所

調査件名:下水道施設(管路施設)調査業務委託(スR1-2)

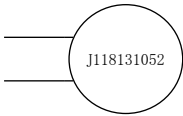
本管用調査記録表

記録表No.107-2

区画	メッシュ	図面番号	人孔種別	人孔深	管頂深	人孔蓋種別
人孔内点検						

管種	管径	線路延長	路線番号

区画	メッシュ	図面番号	人孔種別	人孔深	管頂深	人孔蓋種別
人孔内点検						

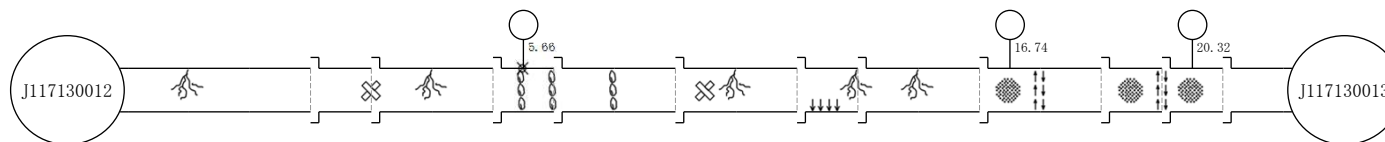


排水方向 →→→ 上流[J117131007] から 下流[J118131052]

継手部	継手数		管口																	管本数	
	写真番号																			[本]	
	内容																			不良管数	
	距離		42.14																	[本]	
本管部	管本数		21																	[本]	
	写真番号																			プログラム番号	
	内容																			[]	
	距離																			[年度]	
取付管部	取付管位置																			占有位置	
	写真番号																				
	内容																				
	距離																				
考察																		該当番号	番		
異状内容																		備考			
異状箇所		破損	クラック	隙間ずれ	たるみ蛇行	モルタル	浸入水	取付管	腐食	その他	計										
継手部		A B C	A B C	A B C	A B C	A B C	A B C	A B C	A B C	A B C	A B C										
本管部																					
取付管部																					
計																					

前処理箇所
取付管せん孔箇所

区 画		メッシュ	図面番号	人 孔 種 別	人 孔 深	管 頂 深	人孔蓋種別
				1号人孔	1.42	1.17	鉄蓋
人 孔 内 点 検							
斜壁腐食B							
直壁腐食B木の根C							
ステップ腐食C							



排水方向 ←←← 下流[J117130012] から 上流[J117130013]

異 状 内 容		破 損		クラック		隙間ずれ		たるみ蛇行		モルタル		浸入水		取付管		腐食		その他		計		備 考	
		A	B	C	A	B	C	A	B	C	A	B	C	A	B	C	A	B	C	A	B		C
異 状 個 所				2						4						5				5	1	10	7
継 手	部																						
本 管	部			1										1					3			3	3
取 付	管 部																					1	1
計				3						4				1					5	1		13	11

前処理箇所

取付管せん孔箇所

前処理箇所
取付管せん孔箇所

調査件名:下水道施設(管路施設)調査業務委託(スR1-3)

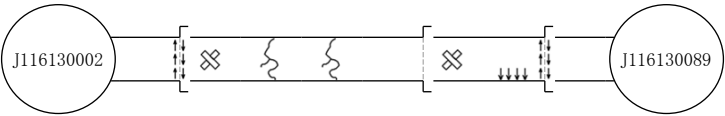
本管用調査記録表

記録表No.65

下流人孔番号 J116130002						
区 画	メッシュ	図面番号	人 孔 種 別	人 孔 深	管 頂 深	人 孔 蓋 種 別
			1号人孔	1.59	1.28	鉄蓋
人 孔 内 点 検						
舗装クラックB						
鉄蓋ガタツキA						
ステップ腐食C						

管 種	管 径	線路延長	路 線 番 号
H・P	300	6.90	K116130089

上流人孔番号 J116130089						
区 画	メッシュ	図面番号	人 孔 種 別	人 孔 深	管 頂 深	人 孔 蓋 種 別
			1号人孔	1.47	1.17	鉄蓋
人 孔 内 点 検						



排水方向 ←←← 下流[J116130002] から 上流[J116130089]

継 手 部	継 手 数	管 本 数										管 口										管 本 数																																																																																																																																																																																																																																																																																																																																																																																																																																																																																																																																																																																																																																																																																																																																																																																																																																																																																																																																																																																																																																																																																																																																																																																																																																																																																																																																																																																																																																																																																																																																																																																																																																																																																																																																																																																																																																																																																																																																																																																																																																																																																																																																																																																																																																																																																																																																																																																																																																																																																																																																																																																																																																																																																																																																																																																																																																																																																																																																																																																																																																																																																																																																																																																																																																																																																																																																																																																																																																																																																																																																																																																																																																																																																																																																																																																																																																																																																																																																																																																																																																																																																																																																																																																																																																																																																																																																									
	写 真 番 号	1										2										3										管 口																																																																																																																																																																																																																																																																																																																																																																																																																																																																																																																																																																																																																																																																																																																																																																																																																																																																																																																																																																																																																																																																																																																																																																																																																																																																																																																																																																																																																																																																																																																																																																																																																																																																																																																																																																																																																																																																																																																																																																																																																																																																																																																																																																																																																																																																																																																																																																																																																																																																																																																																																																																																																																																																																																																																																																																																																																																																																																																																																																																																																																																																																																																																																																																																																																																																																																																																																																																																																																																																																																																																																																																																																																																																																																																																																																																																																																																																																																																																																																																																																																																																																																																																																																																																																																																																																																																															
	内 容	2 ズレ																				8 ズレ																																																																																																																																																																																																																																																																																																																																																																																																																																																																																																																																																																																																																																																																																																																																																																																																																																																																																																																																																																																																																																																																																																																																																																																																																																																																																																																																																																																																																																																																																																																																																																																																																																																																																																																																																																																																																																																																																																																																																																																																																																																																																																																																																																																																																																																																																																																																																																																																																																																																																																																																																																																																																																																																																																																																																																																																																																																																																																																																																																																																																																																																																																																																																																																																																																																																																																																																																																																																																																																																																																																																																																																																																																																																																																																																																																																																																																																																																																																																																																																																																																																																																																																																																																																																																																																																																																																																									
		C																				C																																																																																																																																																																																																																																																																																																																																																																																																																																																																																																																																																																																																																																																																																																																																																																																																																																																																																																																																																																																																																																																																																																																																																																																																																																																																																																																																																																																																																																																																																																																																																																																																																																																																																																																																																																																																																																																																																																																																																																																																																																																																																																																																																																																																																																																																																																																																																																																																																																																																																																																																																																																																																																																																																																																																																																																																																																																																																																																																																																																																																																																																																																																																																																																																																																																																																																																																																																																																																																																																																																																																																																																																																																																																																																																																																																																																																																																																																																																																																																																																																																																																																																																																																																																																																																																																																																																																									
距 離	0.50																				4.49										6.19																																																																																																																																																																																																																																																																																																																																																																																																																																																																																																																																																																																																																																																																																																																																																																																																																																																																																																																																																																																																																																																																																																																																																																																																																																																																																																																																																																																																																																																																																																																																																																																																																																																																																																																																																																																																																																																																																																																																																																																																																																																																																																																																																																																																																																																																																																																																																																																																																																																																																																																																																																																																																																																																																																																																																																																																																																																																																																																																																																																																																																																																																																																																																																																																																																																																																																																																																																																																																																																																																																																																																																																																																																																																																																																																																																																																																																																																																																																																																																																																																																																																																																																																																																																																																																																																																																																																
本 管 部	管 本 数	1										2										3										4																																																																																																																																																																																																																																																																																																																																																																																																																																																																																																																																																																																																																																																																																																																																																																																																																																																																																																																																																																																																																																																																																																																																																																																																																																																																																																																																																																																																																																																																																																																																																																																																																																																																																																																																																																																																																																																																																																																																																																																																																																																																																																																																																																																																																																																																																																																																																																																																																																																																																																																																																																																																																																																																																																																																																																																																																																																																																																																																																																																																																																																																																																																																																																																																																																																																																																																																																																																																																																																																																																																																																																																																																																																																																																																																																																																																																																																																																																																																																																																																																																																																																																																																																																																																																																																																																																																															
	写 真 番 号											3 破 損										4 ク ラ ッ ク										5 ク ラ ッ ク										破 損										6 破 損										7 蛇 行																																																																																																																																																																																																																																																																																																																																																																																																																																																																																																																																																																																																																																																																																																																																																																																																																																																																																																																																																																																																																																																																																																																																																																																																																																																																																																																																																																																																																																																																																																																																																																																																																																																																																																																																																																																																																																																																																																																																																																																																																																																																																																																																																																																																																																																																																																																																																																																																																																																																																																																																																																																																																																																																																																																																																																																																																																																																																																																																																																																																																																																																																																																																																																																																																																																																																																																																																																																																																																																																																																																																																																																																																																																																																																																																																																																																																																																																																																																																																																																																																																																																																																																																																																																																																																																																																																	
	内 容											C										C										A										B										C										C																																																																																																																																																																																																																																																																																																																																																																																																																																																																																																																																																																																																																																																																																																																																																																																																																																																																																																																																																																																																																																																																																																																																																																																																																																																																																																																																																																																																																																																																																																																																																																																																																																																																																																																																																																																																																																																																																																																																																																																																																																																																																																																																																																																																																																																																																																																																																																																																																																																																																																																																																																																																																																																																																																																																																																																																																																																																																																																																																																																																																																																																																																																																																																																																																																																																																																																																																																																																																																																																																																																																																																																																																																																																																																																																																																																																																																																																																																																																																																																																																																																																																																																																																																																																																																																																																																	
												C										C										A										B										C										C																																																																																																																																																																																																																																																																																																																																																																																																																																																																																																																																																																																																																																																																																																																																																																																																																																																																																																																																																																																																																																																																																																																																																																																																																																																																																																																																																																																																																																																																																																																																																																																																																																																																																																																																																																																																																																																																																																																																																																																																																																																																																																																																																																																																																																																																																																																																																																																																																																																																																																																																																																																																																																																																																																																																																																																																																																																																																																																																																																																																																																																																																																																																																																																																																																																																																																																																																																																																																																																																																																																																																																																																																																																																																																																																																																																																																																																																																																																																																																																																																																																																																																																																																																																																																																																																																																	
距 離											1.80										2.08										2.35																				2.87										3.81																																																																																																																																																																																																																																																																																																																																																																																																																																																																																																																																																																																																																																																																																																																																																																																																																																																																																																																																																																																																																																																																																																																																																																																																																																																																																																																																																																																																																																																																																																																																																																																																																																																																																																																																																																																																																																																																																																																																																																																																																																																																																																																																																																																																																																																																																																																																																																																																																																																																																																																																																																																																																																																																																																																																																																																																																																																																																																																																																																																																																																																																																																																																																																																																																																																																																																																																																																																																																																																																																																																																																																																																																																																																																																																																																																																																																																																																																																																																																																																																																																																																																																																																																																																																																																																																																																		
取 付 管 部	取 付 管 位 置																																																																																																																																																																																																																																																																																																																																																																																																																																																																																																																																																																																																																																																																																																																																																																																																																																																																																																																																																																																																																																																																																																																																																																																																																																																																																																																																																																																																																																																																																																																																																																																																																																																																																																																																																																																																																																																																																																																																																																																																																																																																																																																																																																																																																																																																																																																																																																																																																																																																																																																																																																																																																																																																																																																																																																																																																																																																																																																																																																																																																																																																																																																																																																																																																																																																																																																																																																																																																																																																																																																																																																																																																																																																																																																																																																																																																																																																																																																																																																																																																																																																																																																																																																																																																																																																																																																																																														
	写 真 番 号																																																																																																																																																																																																																																																																																																																																																																																																																																																																																																																																																																																																																																																																																																																																																																																																																																																																																																																																																																																																																																																																																																																																																																																																																																																																																																																																																																																																																																																																																																																																																																																																																																																																																																																																																																																																																																																																																																																																																																																																																																																																																																																																																																																																																																																																																																																																																																																																																																																																																																																																																																																																																																																																																																																																																																																																																																																																																																																																																																																																																																																																																																																																																																																																																																																																																																																																																																																																																																																																																																																																																																																																																																																																																																																																																																																																																																																																																																																																																																																																																																																																																																																																																																																																																																																																																																																																																														
	内 容																																																																																																																																																																																																																																																																																																																																																																																																																																																																																																																																																																																																																																																																																																																																																																																																																																																																																																																																																																																																																																																																																																																																																																																																																																																																																																																																																																																																																																																																																																																																																																																																																																																																																																																																																																																																																																																																																																																																																																																																																																																																																																																																																																																																																																																																																																																																																																																																																																																																																																																																																																																																																																																																																																																																																																																																																																																																																																																																																																																																																																																																																																																																																																																																																																																																																																																																																																																																																																																																																																																																																																																																																																																																																																																																																																																																																																																																																																																																																																																																																																																																																																																																																																																																																																																																																																																																																														
距 離																																																																																																																																																																																																																																																																																																																																																																																																																																																																																																																																																																																																																																																																																																																																																																																																																																																																																																																																																																																																																																																																																																																																																																																																																																																																																																																																																																																																																																																																																																																																																																																																																																																																																																																																																																																																																																																																																																																																																																																																																																																																																																																																																																																																																																																																																																																																																																																																																																																																																																																																																																																																																																																																																																																																																																																																																																																																																																																																																																																																																																																																																																																																																																																																																																																																																																																																																																																																																																																																																																																																																																																																																																																																																																																																																																																																																																																																																																																																																																																																																																																																																																																																																																																																																																																																																																																																																															
考 察																																										[卷]																																																																																																																																																																																																																																																																																																																																																																																																																																																																																																																																																																																																																																																																																																																																																																																																																																																																																																																																																																																																																																																																																																																																																																																																																																																																																																																																																																																																																																																																																																																																																																																																																																																																																																																																																																																																																																																																																																																																																																																																																																																																																																																																																																																																																																																																																																																																																																																																																																																																																																																																																																																																																																																																																																																																																																																																																																																																																																																																																																																																																																																																																																																																																																																																																																																																																																																																																																																																																																																																																																																																																																																																																																																																																																																																																																																																																																																																																																																																																																																																																																																																																																																																																																																																																																																																																																																					
																																										カ ウ ン タ																																																																																																																																																																																																																																																																																																																																																																																																																																																																																																																																																																																																																																																																																																																																																																																																																																																																																																																																																																																																																																																																																																																																																																																																																																																																																																																																																																																																																																																																																																																																																																																																																																																																																																																																																																																																																																																																																																																																																																																																																																																																																																																																																																																																																																																																																																																																																																																																																																																																																																																																																																																																																																																																																																																																																																																																																																																																																																																																																																																																																																																																																																																																																																																																																																																																																																																																																																																																																																																																																																																																																																																																																																																																																																																																																																																																																																																																																																																																																																																																																																																																																																																																																																																																																																																																																																																					
																																										[0:00:00]																																																																																																																																																																																																																																																																																																																																																																																																																																																																																																																																																																																																																																																																																																																																																																																																																																																																																																																																																																																																																																																																																																																																																																																																																																																																																																																																																																																																																																																																																																																																																																																																																																																																																																																																																																																																																																																																																																																																																																																																																																																																																																																																																																																																																																																																																																																																																																																																																																																																																																																																																																																																																																																																																																																																																																																																																																																																																																																																																																																																																																																																																																																																																																																																																																																																																																																																																																																																																																																																																																																																																																																																																																																																																																																																																																																																																																																																																																																																																																																																																																																																																																																																																																																																																																																																																																																					
																																										[0:00:00]																																																																																																																																																																																																																																																																																																																																																																																																																																																																																																																																																																																																																																																																																																																																																																																																																																																																																																																																																																																																																																																																																																																																																																																																																																																																																																																																																																																																																																																																																																																																																																																																																																																																																																																																																																																																																																																																																																																																																																																																																																																																																																																																																																																																																																																																																																																																																																																																																																																																																																																																																																																																																																																																																																																																																																																																																																																																																																																																																																																																																																																																																																																																																																																																																																																																																																																																																																																																																																																																																																																																																																																																																																																																																																																																																																																																																																																																																																																																																																																																																																																																																																																																																																																																																																																																																																																					
																																										布 設 年 度																																																																																																																																																																																																																																																																																																																																																																																																																																																																																																																																																																																																																																																																																																																																																																																																																																																																																																																																																																																																																																																																																																																																																																																																																																																																																																																																																																																																																																																																																																																																																																																																																																																																																																																																																																																																																																																																																																																																																																																																																																																																																																																																																																																																																																																																																																																																																																																																																																																																																																																																																																																																																																																																																																																																																																																																																																																																																																																																																																																																																																																																																																																																																																																																																																																																																																																																																																																																																																																																																																																																																																																																																																																																																																																																																																																																																																																																																																																																																																																																																																																																																																																																																																																																																																																																																																																					
																																										占 有 位 置																																																																																																																																																																																																																																																																																																																																																																																																																																																																																																																																																																																																																																																																																																																																																																																																																																																																																																																																																																																																																																																																																																																																																																																																																																																																																																																																																																																																																																																																																																																																																																																																																																																																																																																																																																																																																																																																																																																																																																																																																																																																																																																																																																																																																																																																																																																																																																																																																																																																																																																																																																																																																																																																																																																																																																																																																																																																																																																																																																																																																																																																																																																																																																																																																																																																																																																																																																																																																																																																																																																																																																																																																																																																																																																																																																																																																																																																																																																																																																																																																																																																																																																																																																																																																																																																																																																					
																																										1 国 道																																																																																																																																																																																																																																																																																																																																																																																																																																																																																																																																																																																																																																																																																																																																																																																																																																																																																																																																																																																																																																																																																																																																																																																																																																																																																																																																																																																																																																																																																																																																																																																																																																																																																																																																																																																																																																																																																																																																																																																																																																																																																																																																																																																																																																																																																																																																																																																																																																																																																																																																																																																																																																																																																																																																																																																																																																																																																																																																																																																																																																																																																																																																																																																																																																																																																																																																																																																																																																																																																																																																																																																																																																																																																																																																																																																																																																																																																																																																																																																																																																																																																																																																																																																																																																																																																																																					
																																										2 県 道																																																																																																																																																																																																																																																																																																																																																																																																																																																																																																																																																																																																																																																																																																																																																																																																																																																																																																																																																																																																																																																																																																																																																																																																																																																																																																																																																																																																																																																																																																																																																																																																																																																																																																																																																																																																																																																																																																																																																																																																																																																																																																																																																																																																																																																																																																																																																																																																																																																																																																																																																																																																																																																																																																																																																																																																																																																																																																																																																																																																																																																																																																																																																																																																																																																																																																																																																																																																																																																																																																																																																																																																																																																																																																																																																																																																																																																																																																																																																																																																																																																																																																																																																																																																																																																																																																																					
																																										3 市 道																																																																																																																																																																																																																																																																																																																																																																																																																																																																																																																																																																																																																																																																																																																																																																																																																																																																																																																																																																																																																																																																																																																																																																																																																																																																																																																																																																																																																																																																																																																																																																																																																																																																																																																																																																																																																																																																																																																																																																																																																																																																																																																																																																																																																																																																																																																																																																																																																																																																																																																																																																																																																																																																																																																																																																																																																																																																																																																																																																																																																																																																																																																																																																																																																																																																																																																																																																																																																																																																																																																																																																																																																																																																																																																																																																																																																																																																																																																																																																																																																																																																																																																																																																																																																																																																																																																					
																																										4 町 道																																																																																																																																																																																																																																																																																																																																																																																																																																																																																																																																																																																																																																																																																																																																																																																																																																																																																																																																																																																																																																																																																																																																																																																																																																																																																																																																																																																																																																																																																																																																																																																																																																																																																																																																																																																																																																																																																																																																																																																																																																																																																																																																																																																																																																																																																																																																																																																																																																																																																																																																																																																																																																																																																																																																																																																																																																																																																																																																																																																																																																																																																																																																																																																																																																																																																																																																																																																																																																																																																																																																																																																																																																																																																																																																																																																																																																																																																																																																																																																																																																																																																																																																																																																																																																																																																																																					
																																										5 私 道																																																																																																																																																																																																																																																																																																																																																																																																																																																																																																																																																																																																																																																																																																																																																																																																																																																																																																																																																																																																																																																																																																																																																																																																																																																																																																																																																																																																																																																																																																																																																																																																																																																																																																																																																																																																																																																																																																																																																																																																																																																																																																																																																																																																																																																																																																																																																																																																																																																																																																																																																																																																																																																																																																																																																																																																																																																																																																																																																																																																																																																																																																																																																																																																																																																																																																																																																																																																																																																																																																																																																																																																																																																																																																																																																																																																																																																																																																																																																																																																																																																																																																																																																																																																																																																																																																																					
																																										6 そ の 他																																																																																																																																																																																																																																																																																																																																																																																																																																																																																																																																																																																																																																																																																																																																																																																																																																																																																																																																																																																																																																																																																																																																																																																																																																																																																																																																																																																																																																																																																																																																																																																																																																																																																																																																																																																																																																																																																																																																																																																																																																																																																																																																																																																																																																																																																																																																																																																																																																																																																																																																																																																																																																																																																																																																																																																																																																																																																																																																																																																																																																																																																																																																																																																																																																																																																																																																																																																																																																																																																																																																																																																																																																																																																																																																																																																																																																																																																																																																																																																																																																																																																																																																																																																																																																																																																																																					
																																										該当番号 3 番																																																																																																																																																																																																																																																																																																																																																																																																																																																																																																																																																																																																																																																																																																																																																																																																																																																																																																																																																																																																																																																																																																																																																																																																																																																																																																																																																																																																																																																																																																																																																																																																																																																																																																																																																																																																																																																																																																																																																																																																																																																																																																																																																																																																																																																																																																																																																																																																																																																																																																																																																																																																																																																																																																																																																																																																																																																																																																																																																																																																																																																																																																																																																																																																																																																																																																																																																																																																																																																																																																																																																																																																																																																																																																																																																																																																																																																																																																																																																																																																																																																																																																																																																																																																																																																																																																																					
異 状 個 所		異 状 内 容										破 損										ク ラ ッ ク										隙 間 ず れ										た る み 蛇 行										モ ル タ ル										浸 入 水										取 付 管										腐 食										そ の 他										計										備 考																																																																																																																																																																																																																																																																																																																																																																																																																																																																																																																																																																																																																																																																																																																																																																																																																																																																																																																																																																																																																																																																																																																																																																																																																																																																																																																																																																																																																																																																																																																																																																																																																																																																																																																																																																																																																																																																																																																																																																																																																																																																																																																																																																																																																																																																																																																																																																																																																																																																																																																																																																																																																																																																																																																																																																																																																																																																																																																																																																																																																																																																																																																																																																																																																																																																																																																																																																																																																																																																																																																																																																																																																																																																																																																																																																																																																																																																																																																																																																																																																																																																																																																																																																																																																																															
継 手 部												A B C										A B C										A B C										A B C										A B C										A B C										A B C										A B C										A B C										A B C										A B C										A B C										A B C										A B C										A B C										A B C										A B C										A B C										A B C										A B C										A B C										A B C										A B C										A B C										A B C										A B C										A B C										A B C										A B C										A B C										A B C										A B C										A B C										A B C										A B C										A B C										A B C										A B C										A B C										A B C										A B C										A B C										A B C										A B C										A B C										A B C										A B C										A B C										A B C										A B C										A B C										A B C										A B C										A B C										A B C										A B C										A B C										A B C										A B C										A B C										A B C										A B C										A B C										A B C										A B C										A B C										A B C										A B C										A B C										A B C										A B C										A B C										A B C										A B C										A B C										A B C										A B C										A B C										A B C										A B C										A B C										A B C										A B C										A B C										A B C										A B C										A B C										A B C										A B C										A B C										A B C										A B C										A B C										A B C										A B C										A B C										A B C										A B C										A B C										A B C										A B C										A B C										A B C										A B C										A B C										A B C										A B C										A B C										A B C										A B C										A B C										A B C										A B C										A B C										A B C										A B C										A B C										A B C										A B C										A B C										A B C										A B C										A B C										A B C										A B C										A B C										A B C										A B C										A B C										A B C										A B C										A B C										A B C										A B C										A B C										A B C										A B C										A B C										A B C										A B C										A B C										A B C										A B C										A B C										A B C										A B C										A B C										A B C										A B C										A B C										A B C										A B C										A B C										A B C										A B C										A B C										A B C										A B C										A B C										A B C										A B C										A B C										A B C										A B C										A B C										A B C										A B C										A B C										A B C										A B C										A B C										A B C										A B C										A B C										A B C										A B C										A B C										A B C										A B C										A B C										A B C										A B C										A B C										A B C										A B C										A B C										A B C										A B C										A B C										A B C										A B C										A B C										A B C										A B C										A B C										A B C										A B C										A B C										A B C										A B C										A B C										A B C										A B C										A B C										A B C										A B C										A B C										A B C										A B C										A B C										A B C										A B C										A B C										A B C										A B C										A B C										A B C										A B C										A B C										A B C										A B C										A B C										A B C										A B C										A B C										A B C										A B C										A B C										A B C										A B C										A B C										A B C										A B C										A B C										A B C										A B C										A B C										A B C										A B C										A B C										A B C										A B C										A B C										A B C										A B C										A B C										A B C										A B C										A B C										A B C										A B C										A B C										A B C										A B C										A B C										A B C										A B C										A B C										A B C										A B C										A B C										A B C										A B C										A B C										A B C										A B C										A B C										A B C										A B C										A B C										A B C										A B C										A B C										A B C										A B C										A B C										A B C										A B C										A B C										A B C										A B C										A B C										A B C										A B C										A B C										A B C										A B C										A B C										A B C										A B C										A B C										A B C										A B C										A B C										A B C										A B C										A B C										A B C										A B C										A B C										A B C										A B C										A B C										A B C										A B C										A B C										A B C										A B C										A B C										A B C										A B C										A B C										A B C										A B C										A B C										A B C										A B C										A B C										A B C										A B C										A B C										A B C										A B C										A B C										A B C										A B C										A B C										A B C										A B C										A B C										A B C										A B C										A B C										A B C										A B C										A B C										A B C										A B C										A B C										A B C										A B C										A B C										A B C										A B C										A B C										A B C										A B C										A B C										A B C										A B C										A B C										A B C										A B C										A B C										A B C										A B C										A B C										A B C										A B C										A B C										A B C										A B C										A B C										A B C										A B C										A B C										A B C										A B C										A B C										A B C										A B C										A B C										A B C										A B C										A B C										A B C										A B C										A B C										A B C										A B C										A B C										A B C										A B C										A B C										A B C										A B C										A B C										A B C										A B C										A B C										A B C										A B C										A B C										A B C										A B C										A B C										A B C										A B C										A B C										A B C										A B C										A B C										A B C										A B C										A B C										A B C										A B C										A B C										A B C										A B C										A B C										A B C										A B C										A B C										A B C										A B C										A B C										A B C									



前処理箇所



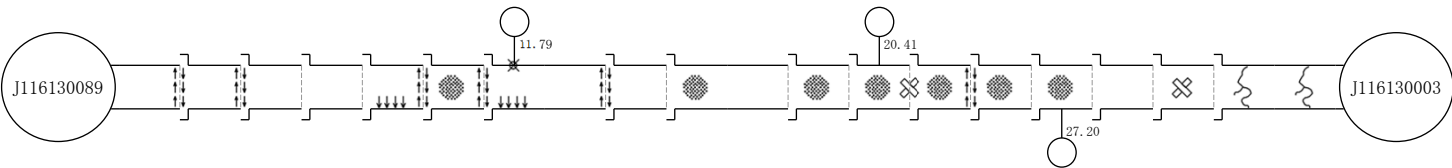
取付管さん孔箇所

本管用調査記録表

下流人孔番号 J116130089						
区画	メッシュ	図面番号	人孔種別	人孔深	管頂深	人孔蓋種別
			1号人孔	1.47	1.17	鉄蓋
人孔内点検						

管種	管径	線路延長	路線番号
H・P	300	34.90	K116130003

上流人孔番号 J116130003						
区画	メッシュ	図面番号	人孔種別	人孔深	管頂深	人孔蓋種別
			1号人孔	2.04	1.26	鉄蓋
人孔内点検						
舗装クラックB 鉄蓋ガタツキA 斜壁腐C			縦断管Φ50 ステップ腐食C			



排水方向 ←←← 下流[J116130089] から 上流[J116130003]

継 手 部	継 手 数																		管 本 数																						
	写 真 番 号		1	2	3	4	5	6	7	8	9	10	11	12	13	14	15	16	管口																						
	内 容		2 段 差	3 段 差			5 ズレ	7 す き ま	10 ズレ				14 破 損	16 す き ま																											
本 管 部	管 本 数		1	2	3	4	5	6	7	8	9	10	11	12	13	14	15	16	17																						
	写 真 番 号						4 蛇 行	6 腐 食	9 蛇 行		11 腐 食	1 盲 蓋	12 腐 食	13 腐 食	15 腐 食	17 腐 食		19 破 損	20 ク ラ ッ ク	21 ク ラ ッ ク																					
	内 容						C	B	C		B		C	B	B	C	C		B	C	B																				
取 付 管 部	取 付 管 位 置								左T				左T						右V																						
	写 真 番 号								8				1						1																						
	内 容								突き出し 1	土砂堆積			左 取 付 管 2						右 取 付 管 3																						
考 察	距 離						8.87	10.21	12.76		15.98	16.67	18.26	21.10	22.52	24.21	25.70	29.54	33.26	33.36																					
	距 離																																								
	考 察																																								
異 状 個 所		異 状 内 容																			備 考																				
継 手 部		破 損	A	B	C	ク ラ ッ ク	A	B	C	隙 間 ず れ	A	B	C	た る み 蛇 行	A	B	C	モ ル タ ル	A	B	C	浸 入 水	A	B	C	取 付 管	A	B	C	腐 食	A	B	C	そ の 他	A	B	C	計	A	B	C
本 管 部					1									6																											7
取 付 管 部			1				1	1						2																	4	3						6	6		
計			1	1			1	1					6			2											1				4	3			1		6	15			
		<div><div></div><div></div></div> 前処理箇所 取付管せん孔箇所																																							



前処理箇所
取付管せん孔箇所

調査件名:下水道施設(管路施設)調査業務委託(スR1-3)

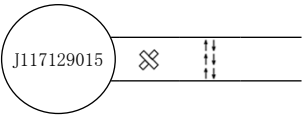
本管用調査記録表

記録表No.73

上流人孔番号 J117129015						
区画	メッシュ	図面番号	人孔種別	人孔深	管頂深	人孔蓋種別
			2号人孔	1.95	1.55	鉄蓋
人孔内点検						
直壁クラックB						
ステップ腐食C						

管種	管径	線路延長	路線番号
H・P	400	67.50	K117129015

下流人孔番号 J117129014						
区画	メッシュ	図面番号	人孔種別	人孔深	管頂深	人孔蓋種別
			2号人孔	2.10	1.60	鉄蓋
人孔内点検						
直壁クラックB						
床板腐食A						
ステップ腐食C						



排水方向 →→→ 上流[J117129015] から 下流[J117129014]

継 手 部	継 手 数	管口											管 本 数
	写 真 番 号												[1 本]
	内 容												不 良 管 数
	距 離												[1 本]
本 管 部	管 本 数		1										[個 所]
	写 真 番 号												V T R 番 号
	内 容		2 破 損	3 段 差	調 査 不 能							[卷]	
	距 離		C	A								カ ウ ン タ	
取 付 管 部	取 付 管 位 置												[0:00:00]
	写 真 番 号												[0:00:00]
	内 容												布 設 年 度
	距 離		0.10	0.42	0.42								占 有 位 置
考 察	取 付 管 位 置												1 国 道
	写 真 番 号												2 県 道
	内 容												3 市 道
	距 離												4 町 道
													5 私 道
													6 そ の 他
													該当番号 2 番

異 状 内 容		破 損			ク ラ ッ ク			隙 間 ず れ			た る み 蛇 行			モ ル タ ル			浸 入 水			取 付 管			腐 食			そ の 他			計			備 考																																																																																																																																																																																																																																																																																																																																																																																																																																																																																																																																																																																																																																																																																																																																																																																																																																																																																																																																																																																																																																																																																																																																																																																																																																																																																																																																																																																																																																																																																																																																																							
		A	B	C	A	B	C	A	B	C	A	B	C	A	B	C	A	B	C	A	B	C	A	B	C	A	B	C																																																																																																																																																																																																																																																																																																																																																																																																																																																																																																																																																																																																																																																																																																																																																																																																																																																																																																																																																																																																																																																																																																																																																																																																																																																																																																																																																																																																																																																																																																																																																											
異 状 個 所	継 手																																																																																																																																																																																																																																																																																																																																																																																																																																																																																																																																																																																																																																																																																																																																																																																																																																																																																																																																																																																																																																																																																																																																																																																																																																																																																																																																																																																																																																																																																																																																																																																						



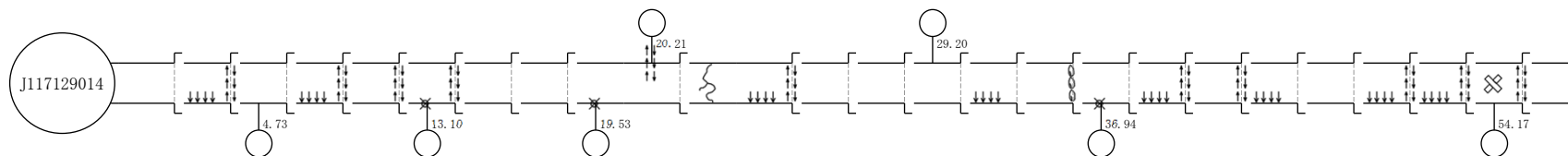
前処理箇所
取付管せん孔箇所

本管用調査記録表

下流人孔番号 J117129014						
区画	メッシュ	図面番号	人孔種別	人孔深	管頂深	人孔蓋種別
			2号人孔	2.10	1.60	鉄蓋
人 孔 内 点 検						
直壁クラックB						
床板腐食A						
ステップ腐食C						

管種	管径	線路延長	路線番号
H・P	500		K117129015

上流人孔番号 J117129015						
区画	メッシュ	図面番号	人孔種別	人孔深	管頂深	人孔蓋種別
			2号人孔	1.95	1.55	鉄蓋
人 孔 内 点 検						
直壁クラックB						
ステップ腐食C						



排水方向 ←←← 下流[J117129014] から 上流[J117129015]

継手部	継手数	管口	1	2	3	4	5	6	7	8	9	10	11	12	13	14	15	16	17	18	19	20	21	22	23	管本数
	写真番号			5		7	8	10				15					17		20	21			24	26	28	[28本]
	内容			段差		ズレ・浸入水	段差	段差				ズレ					浸入水		段差	ズレ			ズレ	ズレ	ズレ	不良管数
	距離			3.58		8.44	10.88	13.31				23.01					35.16		39.99	42.47			49.74	52.20	54.65	[20本]
	距離																									[8箇所]
本管部	管本数		1	2	3	4	5	6	7	8	9	10	11	12	13	14	15	16	17	18	19	20	21	22	23	[卷]
	写真番号			4		6						13	14			16			19		22		23	25	27	カウシタ
	内容			たるみ		蛇行						クラック	蛇行			たるみ			たるみ		たるみ		たるみ	蛇行	破損	[0:00:00]
	距離			2.48		7.41						21.41	22.07			31.67			38.47		43.29		47.69	51.36	54.55	[0:00:00]
	距離																									占有位置
取付管部	取付管位置																									1 国道
	写真番号																									2 県道
	内容																									3 市道
	距離																									4 町道
	距離																									5 私道
考 察																										6 その他
考 察																										該当番号 2 番

異 状 箇 所		異 状 内 容																														
		破 損			ク ラ ッ ク			隙 間 ず れ			た る み 蛇 行			モ ル タ ル			浸 入 水			取 付 管			腐 食			そ の 他			計			
		A	B	C	A	B	C	A	B	C	A	B	C	A	B	C	A	B	C	A	B	C	A	B	C	A	B	C	A	B	C	
継 手 部 本 管 部 取 付 管 部 計	継 手 部			2									12																	1	15	
	本 管 部			2		1									10				1	1											1	12
	取 付 管 部									1												2	2							3	2	
	計			4		1				1	12			10					1	1			2	2						5	29	



前処理箇所

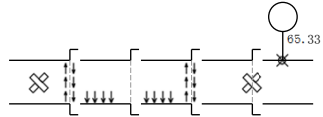


取付管せん孔箇所

下流入孔番号 J117129014						
区 画	メッシュ	図面番号	人 孔 種 別	人 孔 深	管 頂 深	人 孔 蓋 種 別
			2号人孔	2.10	1.60	鉄蓋
人 孔			内 点 検			
直壁クラックB						
床板腐食A						
ステップ腐食C						

管 種	管 径	線路延長	路 線 番 号
H・P	500		K117129015

上流人孔番号 J117129015						
区 画	メッシュ	図面番号	人 孔 種 別	人 孔 深	管 頂 深	人 孔 蓋 種 別
			2号人孔	1.95	1.55	鉄蓋
人 孔			内 点 検			
直壁クランクB ステップ腐食C						



継 手 部	継 手 数		24	25	26	27	28		管 本 数
	写 真 番 号		30		33	34			[28 本]
	内 容		す き ま ・ 破 損 C		ズ レ C	破 損 C			不 良 管 数 [20 本]
	距 離		57.09		61.96	64.41			取 付 管 数 [8 個所]
									V T R 番 号
本 管 部	管 本 数		24	25	26	27	28		[卷]
	写 真 番 号		29	31	32				カ ウ ン タ
	内 容		破 損	蛇 行	た る み C		同 一 個 所		[0:00:00]
	距 離		56.99	58.15	60.46		65.65		[0:00:00]
									布 設 年 度
取 付 管 部	取 付 管 位 置					左T			占 有 位 置
	写 真 番 号					35			1 国 道
	内 容					接 合 不 良 8 150 C			2 県 道
	距 離					65.33			3 市 道
									4 町 道
考 察									5 私 道
									6 そ の 他
									該当番号 2 番

異 状 内 容		破 損			ク ラ ッ ク			隙 間 ず れ			た る み 蛇 行			モ ル タ ル			浸 入 水			取 付 管			腐 食			そ の 他			計			備 考
		A	B	C	A	B	C	A	B	C	A	B	C	A	B	C	A	B	C	A	B	C	A	B	C	A	B	C				
異 状 個 所	継 手 部			2						12								1	1									1	15	<div><div></div></div> <div><div></div></div> <p>前処理箇所 取付管せん孔箇所</p>		
	本 管 部			2		1							10														1	12				
	取 付 管 部								1										2	2								3	2			
	計			4		1			1	12			10					1	1			2	2				5	29				

調査件名: 下水道施設(管路施設)調査業務委託(スR1-3)

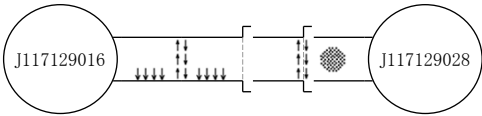
本管用調査記録表

記録表No.77

下流人孔番号 J117129016						
区 画	メッシュ	図面番号	人 孔 種 別	人 孔 深	管 頂 深	人 孔 蓋 種 別
			2号人孔	2.08	1.73	鉄蓋
人 孔			内 点 検			
斜壁腐食A 右管内土砂B・破損B ステップ腐食C						

管種	管径	線路延長	路線番号
H・P	350	4.65	K117129028

			上流人孔番号 J117129028			
区 画	メッシュ	図面番号	人 孔 種 別	人 孔 深	管 頂 深	人 孔 蓋 種 別
			2号人孔	2.10	1.75	鉄蓋
人			内 点 検			
④管止土のうB ステップ腐食C						



排水方向 ←←← 下流[J117129016] から 上流[J117129028]

継手 部	継手数	管口				管本数																
	写真番号					[3本]																
	内 容					[3本]																
	距離					[個所]																
本 管 部	管本数	1 2 3				[卷]																
	写真番号	2 4 6				カウシタ																
	内 容	たるみ 蛇行 腐食				[0:00:00]																
	距離	1.30 1.50 4.00				[0:00:00]																
取 付 管 部	取付管位置					占有位置																
	写真番号					1 国道																
	内 容					2 県道																
	距離					3 市道																
考 察	内 容					4 町道																
	距離					5 私道																
	内 容					6 その他																
	距離					該当番号 2 番																
異 状 個 所		異 状 内 容										備 考										
継手		破損	クラック	隙間ずれ	たるみ蛇行	モルタル	浸入水	取付管	腐食	その他	計											
本管		A B C	A B C	A B C	A B C	A B C	A B C	A B C	A B C	A B C	A B C	1 2										
取付管												1 1										
計												1 2 3										

前処理箇所
取付管せん孔箇所



前処理箇所
取付管せん孔箇所

調査件名:下水道施設(管路施設)調査業務委託(スR1-3)

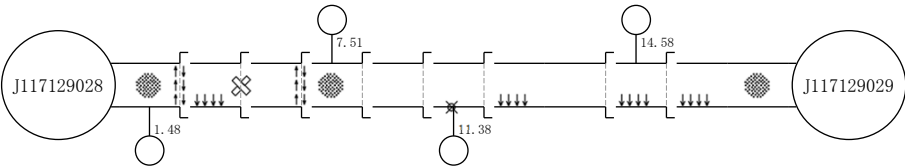
本管用調査記録表

記録表No.78

下流人孔番号 J117129028						
区 画	メッシュ	図面番号	人 孔 種 別	人 孔 深	管 頂 深	人 孔 蓋 種 別
			2号人孔	2.10	1.75	鉄蓋
人 孔 内 点 検						
④管止土のうB ステップ腐食C						

管 種	管 径	線路延長	路 線 番 号
H・P	350	18.70	K117129029

上流人孔番号 J117129029						
区 画	メッシュ	図面番号	人 孔 種 別	人 孔 深	管 頂 深	人 孔 蓋 種 別
			1号人孔	2.10	1.72	鉄蓋
人 孔 内 点 検						
鉄蓋ガタツキA 斜壁腐食A 直壁腐食AB			下流管口破損C ステップ腐食C			



排水方向 ←←← 下流[J117129028] から 上流[J117129029]

継 手 部	継 手 数	管口	1	2	3	4	5	6	7	8	管口	管 本 数																							
	写 真 番 号		3	5	6							[9 本]																							
	内 容		ズレ	破損	すきま							不良管数																							
	距離		C	C	C						17.61	[8 本]																							
本 管 部	管 本 数		1	2	3	4	5	6	7	8	9	[4 箇所]																							
	写 真 番 号		2	4		7		1	9	1	10	V T R 番 号																							
	内 容		腐食	たるみ		腐食		盲蓋	たるみ	たるみ	たるみ	[9 卷]																							
	距離		C	C		C			C	C	C	[0:00:00]																							
取 付 管 部	取付管位置		右V		左V		右V		左V			[0:00:00]																							
	写 真 番 号		1		1		8		1			布 設 年 度																							
	内 容		右取付管1		左取付管2		接合不良3		左取付管4			占有位置																							
	距離		150		150		200		150			1 国 道																							
考 察													2 県 道																						
													3 市 道																						
													4 町 道																						
													5 私 道																						
													6 そ の 他																						
													該当番号 3 番																						
異 状 個 所		異 状 内 容											備 考																						
		破損		クラック			隙間ずれ			たるみ蛇行			モルタル			浸入水			取付管			腐食			その他			計							
		A	B	C	A	B	C	A	B	C	A	B	C	A	B	C	A	B	C	A	B	C	A	B	C	A	B	C	A	B	C				
継 手 部				1						2																					3				
本 管 部												4																		1	6				
取 付 管 部																														1	1				
計				1						2			4																1	10					
</																																			



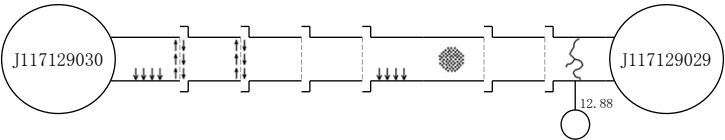
前処理箇所
取付管せん孔箇所

本管用調査記録表

上流人孔番号 J117129030						
区 画	メッシュ	図面番号	人 孔 種 別	人 孔 深	管 頂 深	人 孔 蓋 種 別
			1 号 人 孔	2.06	1.91	鉄蓋
人 孔			内 点 検			
鉄蓋ガタツキA			インバート腐食C			
斜壁腐食A			ステップ腐食A			
直壁腐食B						

管種	管径	線路延長	路線番号
H・P	350	14.85	K117129030

		下流入孔番号 J117129029				
区 画	メッシュ	図面番号	人 孔 種 別	人 孔 深	管 頂 深	人 孔 蓋 種 別
			1 号人孔	2. 10	1. 72	鉄蓋
人 孔			内 点 検			
鉄蓋ガタツキA			下流管口破損C			
斜壁腐食A			ステップ腐食C			
直壁腐食AB						



排水方向 →→→ 上流[J117129030] から 下流[J117129029]

継手 部	継手数	管口										管本数																													
	写真番号											[7本]																													
	内 容	3 ズレ・すきま C										4 段差 C																													
		距離										13.89																													
本 管 部	管本数	1										2																													
	写真番号	2 蛇行 C										5 たるみ C																													
	内 容	6 腐食 A										7 クラック C																													
		距離										13.71																													
取 付 管 部	取付管位置											右V																													
	写真番号											1 右取付管 2 150																													
	内 容																																								
		距離										12.88																													
考 察																						該当番号 3 番																			
異 状 個 所		異 状 内 容												備 考																											
		破損			クラック			隙間ずれ			たるみ蛇行			モルタル			浸入水			取付管			腐食			その他			計												
継手 部		A	B	C	A	B	C	A	B	C	A	B	C	A	B	C	A	B	C	A	B	C	A	B	C	A	B	C	A	B	C										
本 管 部							1						2									1						1			2										
取 付 管 部																																									
計							1						2															1			5										
																																前処理箇所									
																																取付管せん孔箇所									

調査件名:下水道施設(管路施設)調査業務委託(スR1-3)

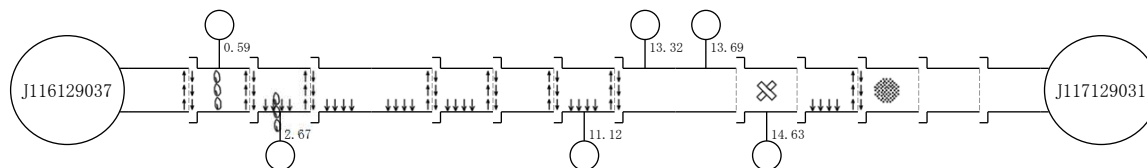
本管用調査記録表

記録表No.81

上流人孔番号 J116129037						
区 画	メッシュ	図面番号	人 孔 種 別	人 孔 深	管 頂 深	人 孔 蓋 種 別
			特殊人孔	1.87	1.61	鉄蓋
人 孔 内 点 検						
鉄蓋ガタツキA						
直壁腐食B						
ステップ腐食C						

管 種	管 径	線路延長	路 線 番 号
H・P	250	22.74	K116129037

下流人孔番号 J117129031						
区 画	メッシュ	図面番号	人 孔 種 別	人 孔 深	管 頂 深	人 孔 蓋 種 別
			特殊人孔	2.02	1.88	鉄蓋
人 孔			内 点 検			
鉄蓋ガタツキA			右③④突出しC			
斜壁腐食B			ステップ腐食C			
③管内木の根B						



排水方向 →→→ 上流[J116129037] から 下流[J117129031]

継手部	継手数	管口	1	2	3	4	5	6	7	8	9	10	11	12	管口	管本数
	写真番号		1	4	7	10	12	13	16			25				
	内 容		段差	すきま	ズレ	ズレ	ズレ	すきま	ズレ			ズレ				
	距離		C	C	C	C	C	C	C			C			22.23	
	距離		0.28	2.34	4.34	6.34	8.35	10.39	12.38			18.46				
本管部	管本数		1	2	3	4	5	6	7	8	9	10	11	12	13	
	写真番号			2	6	8	9	11	15		21	24	26			
	内 容			浸入水	蛇行	たるみ	蛇行	蛇行	蛇行		破損	蛇行	腐食			
	距離			B	C	C	C	C	C		C	C	B			
取付管部	取付管位置			左V	右V				右V	左V	左V	右V				
	写真番号			1	5				1	1	1	1				
	内 容			左取付管3	浸入水4				右取付管5	左取付管6	左取付管7	右取付管8				
	距離			150	150 C				150	150	150	150				
考 察				0.59	2.67				11.12	13.32	13.69	14.63				
考 察																

異 状 個 所		異 状 内 容												備 考															
		破損			クラック			隙間ずれ			たるみ蛇行															モルタル			浸入水
		A	B	C	A	B	C	A	B	C	A	B	C	A	B	C	A	B	C	A	B	C	A	B	C	A	B	C	
継 手 部										8																		8	<div></div> <div></div> <div>前処理箇所 取付管せん孔箇所</div>
本 管 部				1									6				1									2	7		
取 付 管 部																										1	1		
計				1						8			6				1	1								2	16		

調査件名:下水道施設(管路施設)調査業務委託(スR1-3)

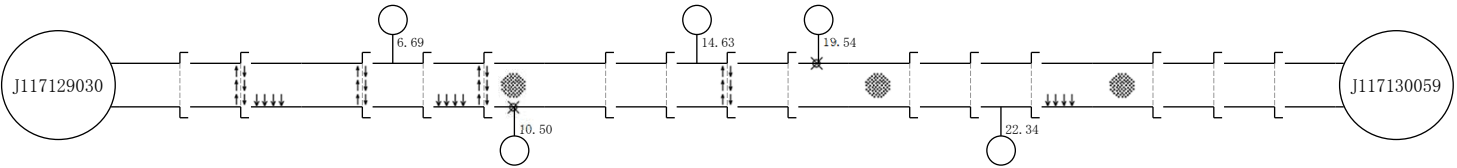
本管用調査記録表

記録表No.85

下流人孔番号 J117129030						
区 画	メッシュ	図面番号	人 孔 種 別	人 孔 深	管 頂 深	人 孔 蓋 種 別
			1号人孔	2.06	1.91	鉄蓋
人 孔 内 点 検						
鉄蓋ガタツキA			インパート腐食C			
斜壁腐食A			ステップ腐食A			
直壁腐食B						

管 種	管 径	線路延長	路 線 番 号
H・P	350	29.76	K117130059

上流人孔番号 J117130059						
区 画	メッシュ	図面番号	人 孔 種 別	人 孔 深	管 頂 深	人 孔 蓋 種 別
			1号人孔	1.62	1.26	鉄蓋
人 孔 内 点 検						
鉄蓋ガタツキA			ステップ腐食A			
斜壁腐食A						
直壁腐食C						



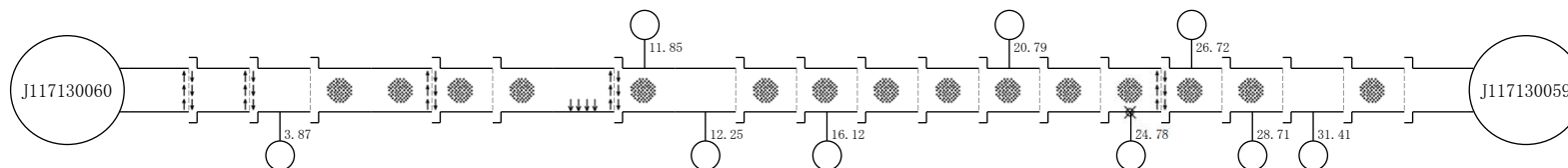
排水方向 ←←← 下流[J117129030] から 上流[J117130059]

継 手 部	継 手 数																	管 本 数															
	写 真 番 号	管口	1	2	3	4	5	6	7	8	9	10	11	12	13	14	15	管口	[16 本]														
	内 容			2 ズレ・すきま C	4 ズレ・すきま C	6 すきま C				9 すきま・段差 C									[7 本]														
	距 離			3.92	5.94	9.98				15.99								28.82	[5 箇所]														
本 管 部	管 本 数	1	2	3	4	5	6	7	8	9	10	11	12	13	14	15	16		[16 本]														
	写 真 番 号			3 蛇行 C	1 盲蓋	5 たるみ C	7 腐食 A	1 盲蓋		1 盲蓋	10 腐食 A			12 たるみ C	13 腐食 A				[0:00:00]														
	内 容																		[0:00:00]														
	距 離			5.37	5.49	8.83	10.24	10.93		15.75	18.65	18.98		24.69	25.98					占 有 位 置													
取 付 管 部	取 付 管 位 置				左V	右V			左V	左V			右V						1 国 道														
	写 真 番 号				1 左取付管 1	8 接合不良 2			1 左取付管 3	11 接合不良 4			1 右取付管 5						2 県 道														
	内 容				150	150 C			150	150 C			150						3 市 道														
	距 離				6.69	10.50			14.63	19.54			22.34						4 町 道														
考 察																			5 私 道														
																			6 そ の 他														
																			該当番号 3 番														
異 状 個 所		異 状 内 容																	備 考														
		破 損			ク ラ ッ ク			隙 間 ず れ			た る み 蛇 行			モ ル タ ル			浸 入 水			取 付 管			腐 食			そ の 他			計				
		A	B	C	A	B	C	A	B	C	A	B	C	A	B	C	A	B	C	A	B	C	A	B	C	A	B	C	A	B	C		
継 手 部																																	前 処 理 箇 所
本 管 部																																	取 付 管 さ ん 孔 箇 所
取 付 管 部																																	
計																																	



前処理箇所
取付管さん孔箇所

区 画		メッシュ	図面番号	人 孔 種 別	人 孔 深	管 頂 深	人 孔 蓋 種 別
				1 号人孔	1.62	1.26	鉄蓋
人 孔				内 点 検			
鉄蓋ガタツキA				ステップ腐食A			
斜壁腐食A							
直壁腐食C							



継 手 部	継手数																			管口		管本数	[19 本]
	写真番号	1	2	3	4	5	6	7	8	9	10	11	12	13	14	15	16	17	18		不良管数		
	内 容	2 段差	3 ズレ		6 すきま・段差		10 ズレ								20 ズレ							[16 本]	
	距離	C	C		C		C								C						34.77	取付管数 [9 箇所] V T R 番号	
本 管 部	管本数																			管口		管本数	[卷]
	写真番号	1	2	3	4	5	6	7	8	9	10	11	12	13	14	15	16	17	18	19		カウンタ [0:00:00]	
	内 容				4 腐食 始まり	5 腐食	7 腐食	8 腐食	9 蛇行	11 腐食	1 盲蓋	12 腐食	13 腐食	14 腐食	15 腐食	16 腐食	22 腐食	1 盲蓋	23 腐食	1 腐食 終り		[0:00:00] 布設年度	
	距離				A A	A	A C	A	A	A	A	B B	B B	B B	B B	B	B	B				占有位置	
取 付 管 部	取付管位置			右V				左V	右V		右V		左V		右V	左V	右V	右V				1 国道	
	写真番号			1				1	1		1		1		18	1	1	1				2 県道	
	内 容			右取付管 3				左取付管 4	右取付管 5		右取付管 6		左取付管 7		接合不良 8	左取付管 9	右取付管 10	右取付管 11				3 市道	
	距離			150 3.87				150	150		150		150		150 C	150	150	200				4 町道	
考 察																						該当番号 3 番	
異状内容		破損 クラック 隙間ずれ たるみ蛇行 モルタル 浸入水 取付管 腐食 その他 計																		備 考			
異状箇所		A B C	A B C	A B C	A B C	A B C	A B C	A B C	A B C	A B C	A B C	A B C	A B C	A B C	A B C	A B C	A B C	A B C	A B C	A B C	A B C		
継手部							5								1						6	<div style="border: 2px solid blue; width: 50px; height: 15px; margin-bottom: 5px;"></div> 前処理箇所	
本管部							1						8	7				8	7	1			
取付管部											1				8	7			1				
計						5		1			1	8	7			1	8	7	8			<div style="border: 2px solid red; width: 50px; height: 15px; margin-top: 5px;"></div> 取付管せん孔箇所	